



快速入门指南

PG2310

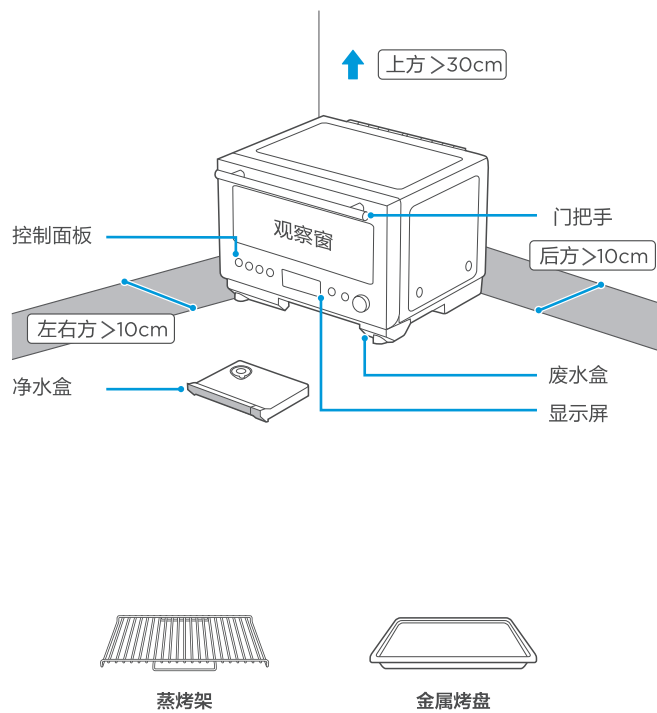


微信扫描二维码，获取电子说明书
使用前请仔细阅读本手册，并妥善保管

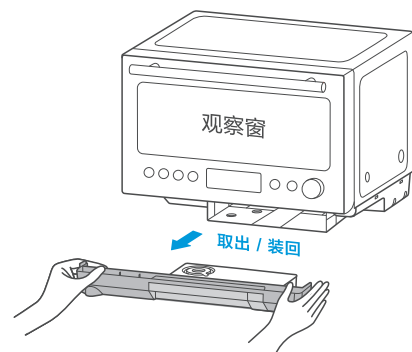
产品简介

⚠ 备注

- 由于产品在不断升级，如实物与下图存在差异，请以实物为准
- 请参考图示中标记的安全距离摆放产品
- 此产品为桌面式产品，禁止用作嵌入式



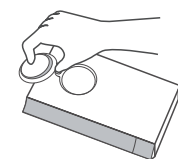
水箱使用



- 水箱加入常温纯净水，以免产生水垢影响机器使用寿命
- 烹饪后须将废水倒掉以免滋生细菌

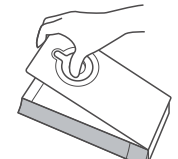
加水方法

方法 1



1. 揭开胶圈后加水

方法 2

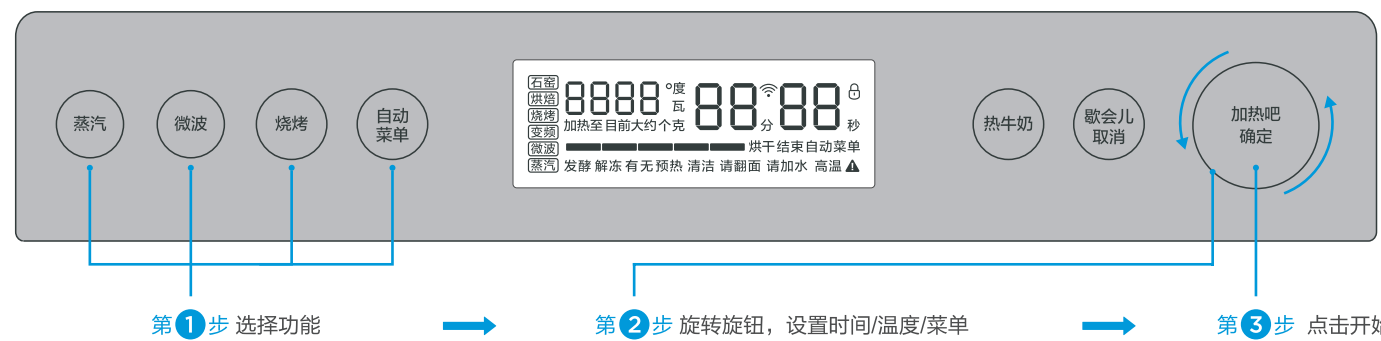


2. 打开水箱盖后加水

操作流程

⚠ 备注

待机状态下，长按【歌会儿/取消】3秒，进入童锁模式，再次长按3秒，可以解锁



蒸汽

时间
0-90 分

微波

次数	火力	设置时间
按1次	1000瓦	0-95 分
按2次	800瓦	0-95 分
按3次	500瓦	0-95 分
按4次	300瓦	0-95 分
按5次	100瓦	0-95 分

烧烤

次数	状态	设置温度	设置时间
按1次	有预热	100-230°C	0-90 分
按2次	无预热	100-230°C	0-90 分

自动菜单

编号	对应菜单
01	快速解冻
02	黄油软化
03	面团发酵
...	...

热牛奶

次数	重量	时间
01	250g	1分20秒
02	500g	2分30秒
03	750g	3分30秒



微信扫一扫，服务立马到

TEL 400-8899-315

广东美的厨房电器制造有限公司
地址：广东省佛山市顺德区北滘镇永安路6号
邮编：528311
网址：www.midea.com
物料编码：1617000004906

本资料上所有内容均经过认真核对，如有任何印刷错漏或内容上的误解，可向本公司咨询。注：产品若有技术改进，会编进新版手册中，恕不另行通知。产品外观、颜色如有改动，以实物为准。

自动菜单

自动菜单指引

屏幕显示	菜单名称	建议重量	推荐容器	放置区域
01	快速解冻	100~2000g	盘子	平板
02	黄油软化	100g	碟子	平板
03	面团发酵	500g	陶瓷胆	平板
04	酸奶发酵	1000g	烤盘+大碗	平板
05	整个番茄饭	300g	微波饭煲+加盖	平板
06	蜜花汤鱼皮饺	400g	微波饭煲+加盖	平板
07	番茄炒鸡蛋	500g	宽口深碗+加盖	平板
08	腰果宫保鸡丁	300g	碟子	平板
09	土豆焖排骨	1500g	陶瓷汤煲+加盖	平板
10	酱香肉末茄子	500g	碟子	平板
11	川味香肉丝	300g	碟子	平板
12	双色剁椒鱼头	600g	鱼盘+蒸烤架	平板
13	清蒸柠檬鲈鱼	400g	鱼盘+蒸烤架	平板
14	南瓜粉蒸排骨	500g	大碗+蒸烤架	平板
15	日本豆腐蒸虾仁	500g	碟子+蒸烤架	平板
16	豉椒蒸花蛤	500g	碟子+蒸烤架	平板
17	红枣枸杞蒸滑鸡	500g	碟子+蒸烤架	平板
18	茶树菇蒸牛肉	400g	碟子+蒸烤架	平板
19	蒜蓉蒸娃娃菜	500g	碟子+蒸烤架	平板
20	日式茶碗蒸	600g	茶碗+蒸烤架	平板
21	椒盐烤虾	500g	烤盘	下层
22	蜜汁鸡中翅	12个	烤盘	下层
23	芝士奶油焗香薯	2个	烤盘	下层
24	巴西烤鸡肉串	/	烤盘	下层

自动菜单

自动菜单指引

屏幕显示	菜单名称	建议重量	推荐容器	放置区域
25	黑椒牛排	300g	烤盘	下层
26	香烤秋刀鱼	3条	烤盘	下层
27	韩式鱿鱼须	150g	烤盘	下层
28	烤风味蔬菜串	/	烤盘	下层
29	蔓越莓曲奇	/	烤盘	下层
30	斑马纹戚风蛋糕	500g	烤盘	下层
31	法式焦糖布丁	/	烤盘	下层
32	牛角面包	9个	烤盘	下层
33	意式薄底披萨	1个	烤盘	下层
34	葡式蛋挞	9个	烤盘	下层
35	冰糖雪梨饮	1500g	微波饭煲+加盖	平板
36	椰汁木瓜露	1500g	微波饭煲+加盖	平板
37	银耳莲子羹	1500g	微波饭煲+加盖	平板
38	桂圆红枣汤	1200g	微波饭煲+加盖	平板
39	莲藕排骨汤	2000g	微波饭煲+加盖	平板
40	无花果炖瘦肉汤	1500g	微波饭煲+加盖	平板
41	炉腔清洁	/	/	/
42	水垢清洁	/	/	/
43	腔体除味	/	/	/

小小附件安心选

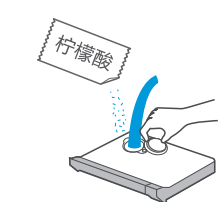
⚠ 注意

微波加热功能下，金属材料(含锡箔纸)不能用哦!

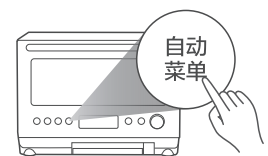
	微波	烧烤	蒸汽
耐热微波适用陶瓷	✓	✓	✓
耐热微波适用玻璃	✓	✓	✓
微波适用塑料	✓	✗	✓
微波蒸宝	✓	✗	✗
微波蒸饭宝	✓	✗	✗
蒸烤架	✗	✓	✓
金属器皿	✗	✓	✓
耐高温保鲜膜	✓	✗	✓
锡箔纸	✗	✓	✓

懒人清洁有妙招

水垢清洁 建议每个月进行1次



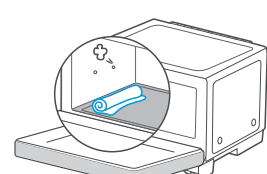
1. 取出净水盒，加入约15克食品级柠檬酸，加满纯净水将其溶解后放回



2. 将一条干毛巾放在炉腔左侧蒸汽出口下

腔体除味 炉腔清洁

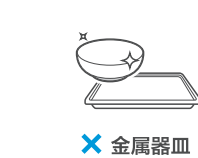
烹饪结束后，使用该功能清除腔体余味
烹饪结束后，使用该功能清洁腔体，待程序完成，用干净的抹布擦干炉腔即可。



3. 选择自动菜单42，按加热吧/确定

4. 待机提醒“请加水”后，清空水盒，并重新加满纯净水；同时清理毛巾、炉腔和废水盒
5. 重复步骤2的操作后，按加热吧/确定继续清洁

温馨提示



✗ 金属器皿
1. 微波功能，不要使用金属器皿，我会火光四射哦~!



✗ 容量超2/3
3. 液体加热时，不要超过容器的2/3，我会湿身哦~!



5. 屏幕显示“E-1”，表示腔体温度高于所选功能温度范围，属于正常现象，请待产品冷却后再使用。



✗ 带壳食物
2. 微波加热密封带壳的食物，我会炸裂飞溅哦~!



✗ 密封 ○ 开口
4. 微波加热时，不要加热密封的食物，我会炸裂飞溅哦~!

服务指南

故障处理

当发生故障时，若重新通电再启动后故障仍无法排除，请致电我司客服400-8899-315 联系专业人员排除故障

产品参数

产品型号：PG2310
执行标准号：GB4706.1-2005；GB4706.21-2008；GB4706.14-2008；GB4706.19-2008

容积	23L	烧烤功率	1500W
额定电压/频率	220V-50Hz	蒸汽最大功率	2000W
微波输入功率	1550W	蒸汽功率	1600W
微波输出功率	1000W	外形尺寸(宽x深x高)	468x431x337 mm
微波工作频率	2450MHz	炉腔尺寸(宽x深x高)	387x321x203 mm
烧烤最大功率	1900W	产品净重	16.9kg

1. 产品尺寸顺序为宽×深×高，外形深度含拉手、后板拉伸的长度，高度值含炉脚
2. 炉腔尺寸包含拉伸长度，宽深高累积结果得到炉腔容积。因产品不断升级，容积参数与标注数据可能存在差异，偏差范围±12%
3. 由于我们的产品在不断改进，实物参数可能与标注不同，具体参数请参照实物

能效等级	效率值(%)	关机功率(W)	烧烤能耗(W·h)	依据国家标准
1级	60	0.5	1.2	GB24849-2017