

超声波式加湿器

使用说明书

SC-3A25
SC-3A50

TEL 400-8899-315

广东美的环境电器制造有限公司

地址：广东省中山市东凤镇东阜路和穗工业园东区28号

邮编：528425

网址：www.midea.com

版本号：1.0



微信扫一扫，服务立马到

使用前请仔细阅读本说明书
本说明书包含保修卡，请务必妥善保管

目录

安全注意 / 3

使用前准备 / 5

加湿器各部件名称 / 5
运行前的准备事项 / 7
技术参数 / 8

使用说明 / 9

维护保养 / 10

保修卡 / 13

产品中有害物质的名称及含量

部件名称	有害物质					
	铅(Pb)	汞(Hg)	镉(Cd)	六价铬(Cr(VI))	多溴联苯(PBB)	多溴二苯醚(PBDE)
控制盒	×	○	×	○	○	○
电器元器件	×	○	×	○	○	○
电源线及连接线	○	○	○	○	○	○
螺钉、垫片等紧固件	○	○	○	○	○	○
橡胶件	○	○	○	○	○	○
其它金属件	○	○	○	○	○	○
其它塑料件	○	○	○	○	○	○
印刷件	○	○	○	○	○	○

本表格依据SJ/T 11364的规定编制。

○：表示该有害物质在该部件所有均质材料中的含量均在GB/T 26572规定的限量要求以下。

×：表示该有害物质至少在该部件的某一均质材料中的含量超出GB/T 26572规定的限量要求。但是，以现有的技术条件要使产品零部件完全不含有上述有害物质极为困难，后续随着技术上的进步将逐步改进设计。

安全注意



本节记载了安全事项的重要内容，以防止对使用者及他人造成人身伤害或财产损失。请在充分理解下面内容（标志、图标）的基础上阅读全文，并请务必遵守所记载的安全事项。

请勿在水箱无水状态下强行开机工作

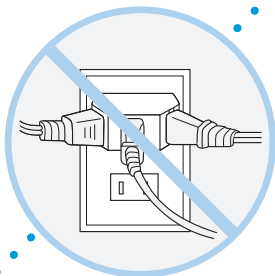
请勿在水中加入非本公司生产或监制的任何添加剂

加水时，请用双手平稳握持水箱

禁止在出雾口加水

禁止遮挡出雾口，请保持出雾口上方畅通

加湿器工作时，请勿用身体任何部位触及水槽中的水或水中的部件



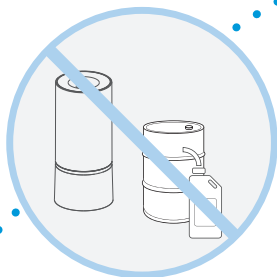
禁止擅自更换电源线，或将电源线中途驳接或与其它电器并联使用

如果电源软线损坏，为了避免危险，必须由其制造商、维修部门或类似部门的专业人员更换

禁止擅自拆解、改装、修理或清洁内部器件



进行清洁、维护、移动加湿器时，请务必停止运行，并拔掉电源插头



禁止在加湿器使用场所存放易燃易爆气体

请勿将加湿器放置在热源附近

加湿器适宜使用温度为5~40℃

请将加湿器放置在稳固的水平地面或桌面

请将加湿器放置在远离家具、电器的地方



请勿用湿手操作加湿器

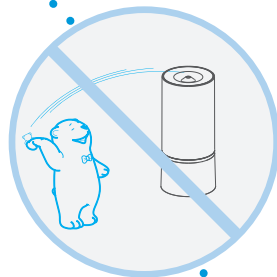
禁止用水直接冲淋加湿器

请勿将本机摆放在水源附近

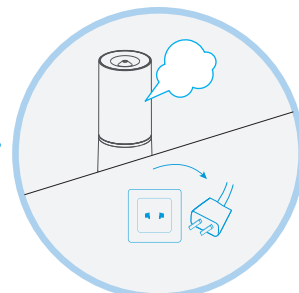


切勿将手伸入加湿器内

切勿攀爬或坐于本机上



切勿向加湿器内部抛入、放置任何物品或宠物



出现异常现象(如烧焦的气味)时，必须停止运行并切断电源



雷雨天气，必须断开电源

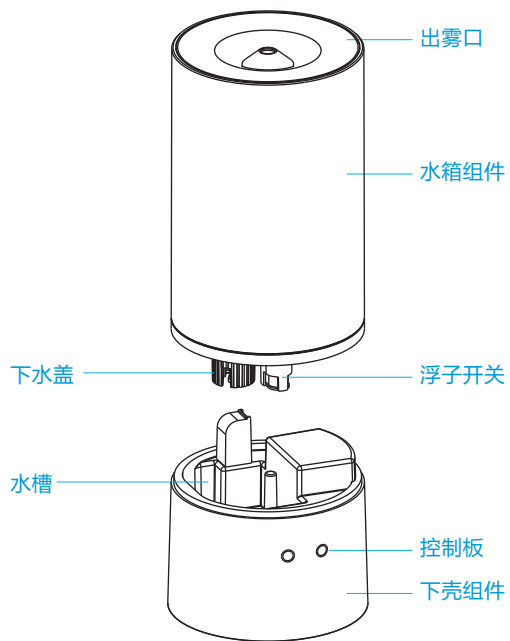


禁止拔掉电源插头直接关闭加湿器

长期不使用时，请拔掉电源插头

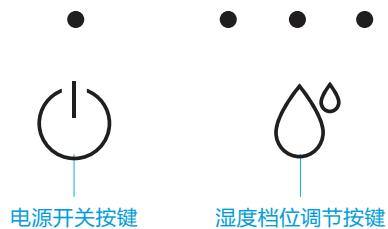
使用前准备

加湿器各部位名称

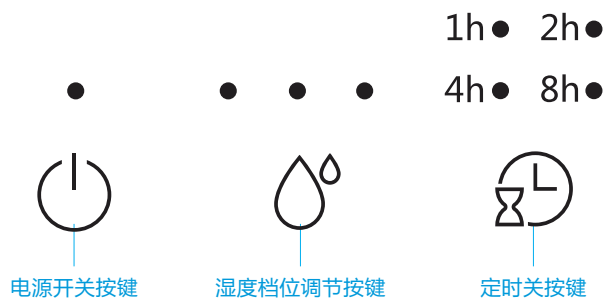


控制板

SC-3A25机型



SC-3A50机型



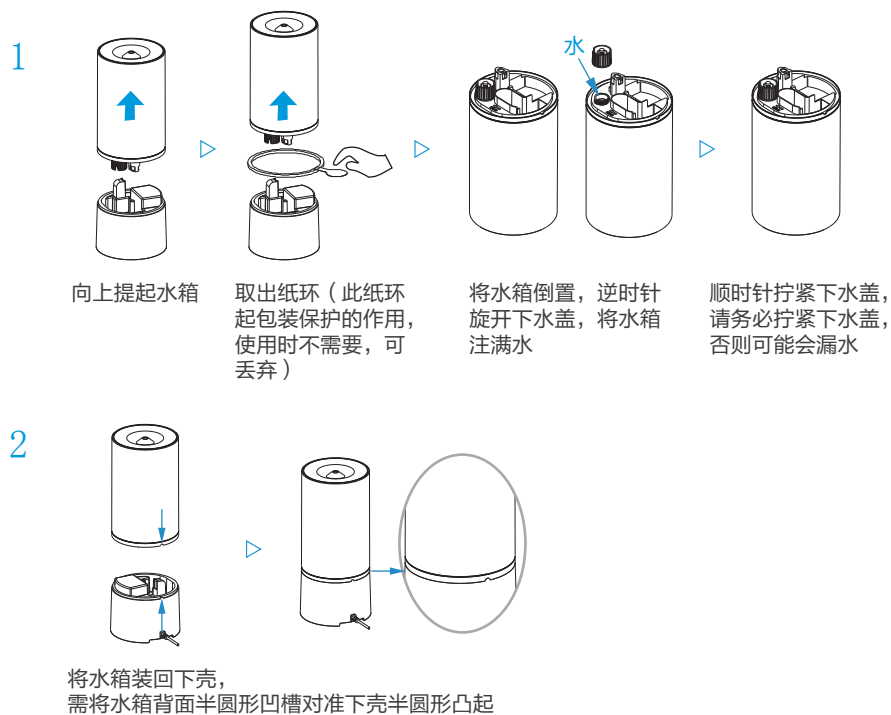
备注:

- 本加湿器有三档湿度档位调节出雾量，可供用户根据房间大小、湿度高低自行设定合适的湿度档位；
- 如室内温度过低或湿度过高，雾不能充分扩散时，建议调小出雾量。

运行前的准备事项

请务必先拔掉电源插头

水箱加水



温馨提示

- 使用前，请务必取出水箱与下壳之间的纸环；
- 初次使用前，应将加湿器在室温下放置半小时后再开机使用；
- 严禁在出雾口加水；
- 严禁遮挡出雾口，请保持出雾口上方畅通；
- 当水箱中无水时，除开关键可以控制，其他按键无响应，此时，请加水；
- 请勿湿手插拔电源线插头，以免发生触电危险。
- 移动产品时，务必先拔掉电源线插头；移动时保持产品平稳，以免水箱内的水溢出。
- 水箱中有水情况下，若产品出现倾倒，务必立刻拔掉电源线插头，并送检修。在经专业维修人员检修前，切勿使用本产品。
- 本产品适宜的使用环境：温度5~40℃，相对湿度<80%RH。
- 使用水温低于40℃的清洁水（建议使用纯净水）。

技术参数

- 1、参数按GB 4706.1、GB 4706.48、GB/T 23332标准要求测定，均为出厂前所测，仅供参考。
- 2、加湿量在室温20℃，RH50%时测得，随着工况的变化而会有所变化。
- 3、由于产品改良，下述参数可能有所更改，请以产品铭牌参数为准。

型号	SC-3A25	SC-3A50
额定电压 (V~)	220	220
额定频率 (Hz)	50	50
额定功率 (W)	22	24
额定加湿量 (ml/h)	250	300
噪音 [dB(A)]	≤38	≤38
加湿效率等级	B级	A级
水箱容量 (L)	2.5	5.0
净重量 (kg)	1.7	1.9
外形尺寸 (mm) (直径×高)	φ 156 × 339	φ 162 × 444

使用说明

1 准备



接通电源

温馨提示:

- 不要用湿手插拔电源插头, 以免触电;
- 移动机器时, 请先拔掉电源插头。

2 开关



按“电源开关”键, 加湿器开始运行



再按此键, 停止运行

3 湿度档位调节



按“湿度档位调节”键调整湿度



湿度可选1、2、3档

4 定时关设定

仅SC-3A50机型



按“定时关”键, 可选1h→2h→4h→8h→取消定时关

1h ● 2h ●
4h ● 8h ●

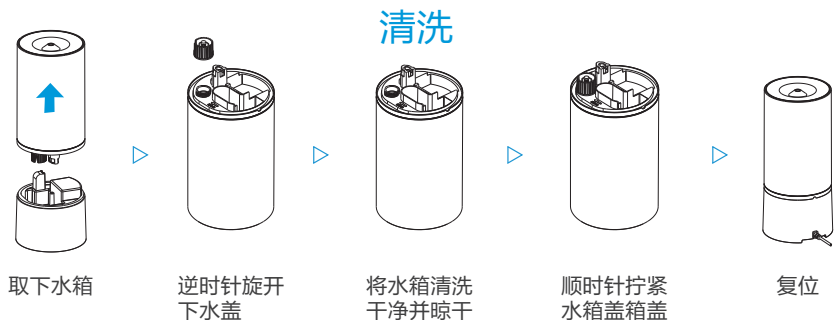
5 缺水保护

当加湿器水槽内水位过低时, 加湿器进入缺水保护状态, 电源开关显示灯变为红色闪烁显示, 同时发出报警声, 报警声结束后, 红灯继续闪烁。此时, 应关闭电源开关, 将水箱中加入足够水量后重新装好水箱并开机。

维护保养

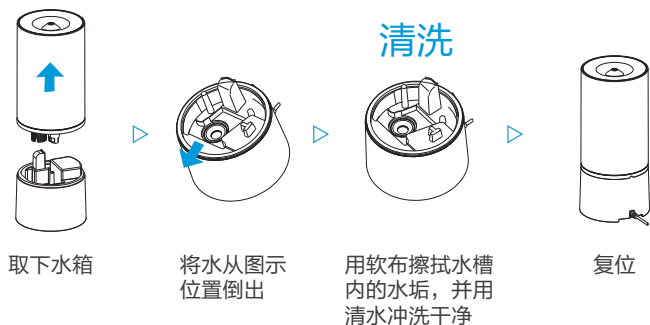
清洁前, 请务必拔掉电源插头。

水箱清洁:



温馨提示: 建议每两到三周清洁一次。

水槽清洁:



温馨提示:
- 请仔细清洗浮子周边的水垢;
- 建议每周清洁一次。

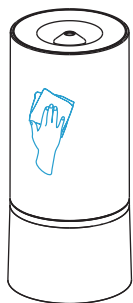
换能器清洁:



温馨提示:

- 请勿用硬物刮划到换能器;
- 请用较柔软的毛刷清洁换能器;
- 建议每两到三周清洁一次。

机身清洁:



将抹布在清水中洗净、拧干,轻拭机身表面;出雾口可直接用水冲洗



温馨提示

常擦拭能保持加湿器外观的持久清洁、美观。

长时间不使用时:

- 1 关机后,关闭电源开关,拔掉电源插头。
- 2 将水箱里的水倒干净;清洁主机、水箱。
- 3 请用包装袋将加湿器装好。
- 4 将加湿器直立储藏于干燥通风处。

长期未使用再次使用时:

- 1 取下加湿器外的包装袋。
- 2 清洁主机、水箱;将水箱里加适量水。
- 3 插好电源插头,打开电源开关。

故障核查

故障现象	原因分析	排除方法
指示灯不亮,无风无雾	- 电源未接通	- 接好电源,开启加湿器电源开关并调整湿度档位
喷出的水雾有异味	- 新机器 - 水脏或水存放时间过长	- 打开水箱,将水箱敞口在阴凉处放置12小时 - 清洁水箱,换洁净的水
喷雾量小	- 换能器结垢 - 水脏或水存放时间过长	- 清洁换能器 - 清洁水箱,换洁净的水
指示灯亮,有风无雾	- 出雾量太小	- 调节湿度档位以增大出雾量
指示灯闪烁,无风无雾	- 浮子卡住 - 水箱装配不到位 - 下壳水位太高或者太低	- 清洁并轻轻拨动浮子,使其顺畅 - 再次提起水箱进行装配 - 把下壳内部的水倒掉,水箱加入足够水量后重新装配
指示灯亮,无风无雾	- 风机异常	- 联系本公司顾客服务中心

保修卡



相关信息

用户姓名 发票号码

购买商店 购买日期

产品型号 产品编号

当地维修网点电话

1. 按国家“新三包法”规定，享受三包服务：整机免费包修一年。
2. 属下列情况之一的，不享受三包服务，但可付费维修：
 - (一) 消费者因使用、维护、保管不当造成损坏的；
 - (二) 非承担三包修理者拆动造成损坏的；
 - (三) 无三包凭证及有效发票的；
 - (四) 三包凭证与修理产品型号不符合或涂改的；
 - (五) 因不可抗力造成损坏的；
3. 保修期的起始日期以产品发票日期为准。
4. 维修时请出示发票。
5. 超过保修期或不属于免费维修的产品，本公司顾客服务中心仍竭诚为您服务。

维修记录

维修日期	故障内容及处理情况	维修单位	维修人员签名
------	-----------	------	--------



微信扫一扫，服务立马到

服务热线：400-8899-315

本产品安装完毕时，请立即填写本联保修卡，将发票粘贴于本保修卡背面，一并妥善保管，维修时请出示本保修卡及购机发票。



声明

本产品执行标准：GB 4706.1、GB 4706.48、GB/T 23332。
随着产品的技术革新与改进，与本产品相同型号的产品说明书内容可能会有所更改，更新部分恕不另行通知。
本说明书中展示的所有图例均以标准型号加湿器的外观为基础，仅用作示例说明用途，实际外观请以所购买的产品为准。
由于产品改良，部分参数可能有所更改，更改后的参数对本产品无溯及力，请以本产品铭牌参数为准。
本指南内容如有变动，我司通过公司官网进行公告通知，恕不另行逐一通知；除非公告通知中明确说明，原则上变动内容对本产品无溯及力。
本指南相关条款解释权归属广东美的环境电器制造有限公司。