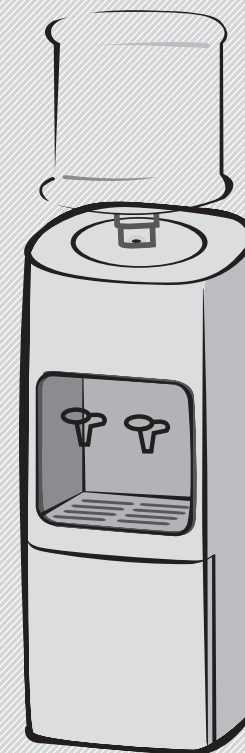


执行标准：GB4706.1-2005，4706.19-2008  
GB4706.13-2005（此标准仅适用于压缩机制冷机型）  
企业标准编号：Q/MDRD 001-2012 饮水机

广东美的生活电器制造有限公司  
地址：广东省佛山市顺德区北滘镇三乐路19号 | 邮编：528311  
全国服务热线：4008899315 | Email:service@midea.com.cn  
网址：www.midea.com

美的饮水机

美的 Midea



## 使用说明书

美的牌YR型温热饮水机  
美的牌YD型电子制冷冷热饮水机  
美的牌YL型压缩机制冷冷热饮水机  
本说明书适用于美的饮水机热罐系列产品，具体型号详见产品说明。

感谢您购买美的饮水机，在使用前请先仔细阅读此说明书，阅后请小心收藏，以备日后查阅。图片仅供参考，产品以实物为准。

MIDEA.COM | 4008899315

## 目录

注意事项 .....	1
产品说明 .....	3
使用说明 .....	4
清洗保养 .....	4
故障自检 .....	5
固定块安装方式 .....	5
电器简图 .....	6

## 注意事项

本手册包含安全提示,请务必遵守以避免可能导致个人伤害、产品损害等潜在危害。

图文中图标的意思:

⊘ 表示【禁止】的内容

⚠ 表示【强制】的内容

⚠警告 可能造成人员伤亡的事项

⚠注意 可能造轻伤或者财产损失的事项

### ⚠警告

- ⊘ 机器应平稳放置于室内阴凉干燥的地方,避免阳光直射。机背与墙壁至少有20cm的距离,周围禁止放置易燃物品。
- ⊘ 禁止用插入或者拔出电源插头方式开停机,禁止任意加长电源线以免引起火灾。
- ⊘ 为避免烫伤危险,严禁儿童单独使用本产品。
- ⊘ 请勿使用汽油等有机溶剂擦拭机身。严禁本产品冲洗、浸水。
- ⊘ 饮水机严禁放在有喷水的地方使用。
- ⊘ 机器应固定安装后方可使用,不得损坏制冷回路。

## 注意事项

### 警告

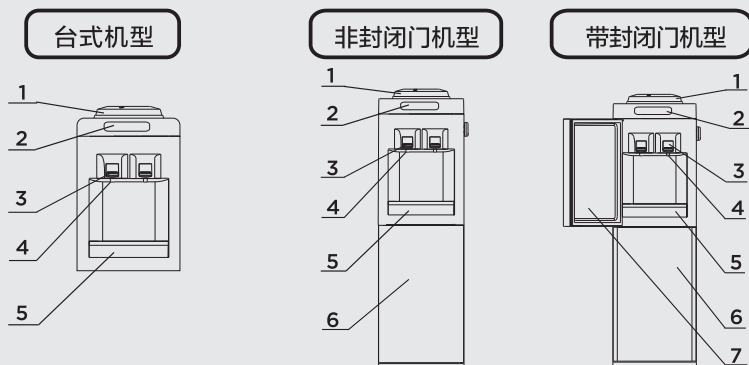
- ⚠ 饮水机在初次使用和消毒后再次使用时，检查水龙头正常出水后才可以接通电源以免造成干烧。
- ⚠ 当热罐无水加热时防干烧装置将自动保护，不能正常工作，需专业技术人员维修后才能正常使用。
- ⚠ 使用桶装水时，请注意定期除垢清洗饮水机。
- ⚠ 机器必须使用有可靠接地的三芯插座，并使用动作可靠的漏电保护开关。
- ⚠ 为节省用电，长时间不使用饮水机时要断开相应电源开关，并排清机内余水。
- ⚠ 如果饮水机电源软线损坏，为避免危险，必须由制造商、其维修部或类似的部门专业人员来更换。
- ⚠ 与净水桶组合使用时，注意结合位密封的完好性，以防漏水。

### 注意

- ⊖ 运输：在运输和装卸过程中，应轻拿轻放，防止碰撞划伤损坏产品及附件，防止被雨雪淋袭。
- ⚠ 存贮：产品应放在通风、干燥、相对湿度不大于85%，周围无腐蚀气体的仓库，存贮期不超过1年。
- ⚠ 本机适用环境条件：温度为4-38度；湿度不大于90%。
- ⚠ 本机适用水源：符合国家卫生标准的纯净水、矿泉水、蒸馏水等桶装水，或配套使用美的的净水器。
- ⚠ 本机主要涉水部件：304不锈钢热水罐、硅胶管、电子冰胆(适用于YD型电子制冷冷热饮水机)、ABS材料。

## 产品说明

### 零部件说明



注:简图仅供参考,产品以实物为准

- |         |           |       |      |
|---------|-----------|-------|------|
| 1、聪明座   | 3、水龙头按键   | 5、接水盒 | 7、上门 |
| 2、功能指示灯 | 4、水龙头出水水嘴 | 6、下门  |      |

### 技术参数

产品型号	额定功率	额定制热水能力	额定制冷水能力	电源
MYR928S-W	300W	≥90℃, 4L/h	/	220V~ 50Hz
MYD928S-W	380W	≥90℃, 4L/h	≤15℃, 0.7L/h	
YR1028S-W	300W	≥90℃, 4L/h	/	
YD1028S-W	380W	≥90℃, 4L/h	≤15℃, 0.7L/h	
YR1326S-W	300W	≥90℃, 4L/h	/	
YD1326S-W	375W	≥90℃, 4L/h	≤15℃, 0.7L/h	

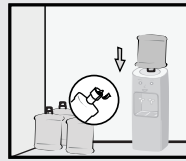
注:其他技术参数详见产品铭牌

美的牌YR型温热饮水机卫生许可批件号:粤卫水字[2009]第S1021号

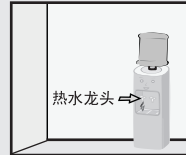
美的牌YD型电子制冷冷热饮水机卫生许可批件号:粤卫水字[2009]第S1022号

## 使用说明

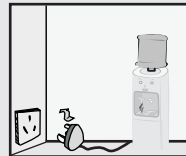
参考您具体购买的机型和具体功能，对应说明书的内容阅读。



1、撕去水瓶盖标贴，将水瓶垂直插入饮水机；



2、开启红色热水龙头，直到有水流出；



3、插上电源插头，闭合开关，此时相应的指示灯亮。水温达到额定温度时，加热和制冷等自动熄灭；电子制冷型指示灯由绿色转为黄色(或者转为熄灭)

## 清洗保养

为避免意外发生,拔出电源插头再进行下列各项操作:

- 1、清洗和排水方法:将水瓶垂直插入饮水机,打开水龙头,排出大约1升水后从饮水机上取下水瓶,取下机身背面或底面的排水塞,将机内余水全部排清,旋上排水塞后,即可正常使用。(注意:热水罐所排出的水温可能很高,请小心操作,以免烫伤。)
- 2、建议使用美的专用清洗剂,清洗方法参照美的专用清洗剂使用说明。
- 3、可使用非摩擦性的中性日用清洗剂清洁机体表面,但要避免水进机内。用户请勿自行拆卸,以免损坏本机而影响而人身安全。
- 4、清洗完毕,重新使用时,要确保红色水龙头出水,才能接通电源。

注意:清洗保养工作不在保修范围内。

## 故障自检

饮水机在使用过程中，出现下列情况属于正常现象，请用户放心使用：

- 1、在加热过程中加热管会发出轻微的噪音。
- 2、带电子制冷的饮水机风扇散热可能发出有轻微的噪音。
- 3、环境温度较高时，制冷速度相对会慢一些。

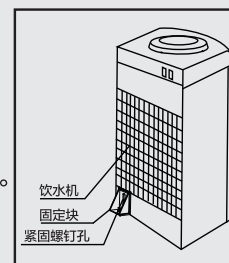
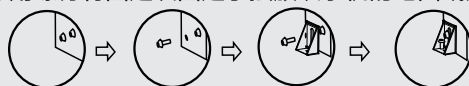
当产品出现异常时，请参照以下处理方法自行排障，如无法解决故障，请送往特约服务商检修。

故障	水温不适合	水龙头无出水	冷水龙头不出水	聪明座漏水	噪音大
原因	1.短时间用水量过多 2.电源未接通	1.水瓶无水 2.聪明座入水孔被水瓶封盖纸堵塞	冰堵	水瓶破损	机器安装不平稳
排障	1.稍等片刻，即可再次取水 2.将开关置于“开”位置，检查并插好电源插头	1.换装一瓶新水 2.清除废纸，注意撕去水瓶盖上的封贴，再把水瓶放上去	关闭制冷功能4小时	更换水瓶	机器应置于平稳厚实的平面上

## 固定块安装方式

### 安装方式一

- 1、按图示将左下角或右下角的螺钉卸下。
- 2、用螺钉将固定块固定于饮水机的左下或右下角。
- 3、用螺钉将固定块固定于摆放饮水机的地面或桌面。

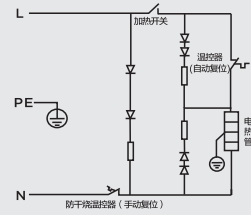


### 安装方式二

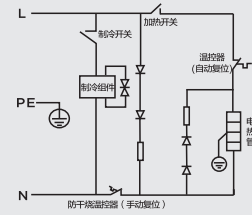
- 1、用螺钉拧入位于左下角或中间的固定螺钉孔中。
- 2、再将饮水机固定在地面或桌面。



## 电路简图



MYR928S-W/YR1028S-W  
YR1326S-W电路图



MYD928S-W/YD1028S-W  
YD1326S-W电路图



# 保修卡

## 相关信息

用户姓名 常用电话

通讯地址

产品型号 产品编号

购买店铺 购买时间

维修点 发票号码

## 维修记录

维修日期

故障内容

处理详情

维修单位名称 维修单位电话 维修员签名

**维修电话：4008899315**

在购买本公司产品时，请立即填写此保修卡  
请妥善保管保修卡，消费者不必将其寄回本公司  
维修时请携带保修卡及有效发票正本

广东美的生活电器制造有限公司

