

使用说明书

产品型号：C1-L143B

本产品只作家用。使用前请仔细阅读使用说明书，并妥善保存。



微信扫一扫，服务立马到

MIDEA.COM | 4008899315

使用安全及注意事项

产品注意事项 ①

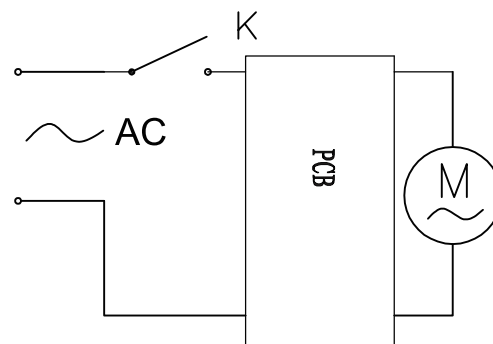
- 您的吸尘器是一台电动器具：它必须按照正常使用条件进行使用。切莫让吸尘器在无人看管情况下独自运转。
- 严禁吸入下列物体，否则可能会损坏吸尘器或引起火灾，造成人身伤害等意外。
 - ① A. 发热物体，如炭火，烟头。B. 大截锐利碎片，如玻璃。C. 有害物品（溶剂、腐蚀性），侵蚀剂（酸剂、清洗剂）及水等液体。D. 易燃易爆物品，如汽油或酒精制品。E. 石灰、水泥灰或其他建筑垃圾。
- 清洁、维修或暂时不用吸尘器时，必须切断电源。
- 切断电源：不可拉电源线，应用手握住插头塑料部位拔下插头。
- 避免强拉或折叠软管，否则易软管变形或破损。
- 检查确认吸尘器使用电压必须与供电电压一致。
- 吸尘器的电源线，不要让它穿越锋利的物品，以免损坏电源线。
- 切忌将吸尘器浸入水中，避免接近发热器具或暴晒，以免发生火灾。
- 切勿拖拉电源线来移动本吸尘器。
- 切勿让小孩玩弄、操作吸尘器，以免发生意外。
- 搬运过程中不得按尘桶按钮，以防机器脱落轧伤。
- 使用本产品吸取石灰、水泥灰或其他建筑垃圾有可能导致电机故障或产品破坏，故建议不要使用吸尘器吸取该类垃圾。
- 下列情形时，请不要使用吸尘器：
 - ① A. 发生跌落并出现明显损坏或运转不正常。B. 电源线破损。
- 遇到这种情况时，不要打开机器，及时送至本公司指定的维修部检修。
- 避免在吸入口堵住的状态下长时间运行，以免电机损坏及吸尘器发热变形。
- 如果电源线损坏，为了避免危险，必须由制造商、其维修部或类似部门的专业人员更换。

产品介绍

产品技术参数

型号	电压	频率	额定功率	最大功率
C1-L143B	220V~	50Hz	800W	1000W

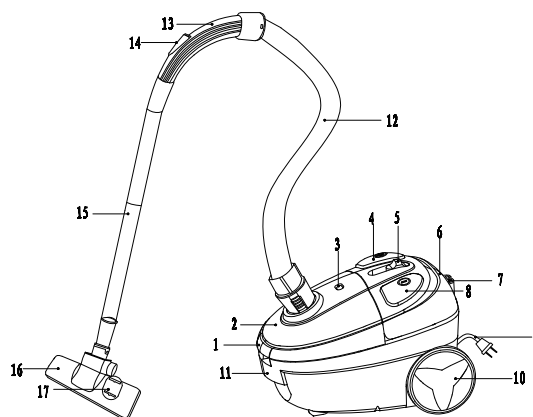
产品电路图



* 本公司保留由于产品持续改善需要而对产品进行的任何技术、设计变更的权利。

使用安全及注意事项

产品零部件名称



- | | | |
|---------|----------|---------|
| 1 前盖扣 | 7 地刷挂架 | 13 风控手柄 |
| 2 进风口 | 8 开关按钮 | 14 放气滑钮 |
| 3 尘满指示 | 9 电源线 | 15 接插管 |
| 4 收线按钮 | 10 滚轮 | 16 主地刷 |
| 5 调速滑钮 | 11 整机提手B | 17 地刷踏板 |
| 6 整机提手A | 12 软管 | |

使用方法介绍

使用前组装方法

- ① 如图1，图2，图3所示将软管和附件刷装好，通过滑动调速调节好所需吸力；
 - ① 注意：大吸力适用于地面，窗帘和床单等较小吸力即可；主地刷可以通过地刷踏板来调节，刷毛外露适用于地板，刷毛内收适用于地毯。
- ② 拉出电源线接通电源，开启电源开关即可进行清洁。
- ③ 使用后拔掉电源插头，按下收线按钮即可收回电源线。
- ④ 使用后如果尘满指示变为红色，需要及时清洁尘袋中的垃圾，用手勾起前盖扣并将前盖向上掀起，取出尘袋并移至垃圾桶上方，抽出尘袋底部的塑料夹即可倒掉灰尘（如图4，图5）。
- ⑤ 垃圾倒出后尘袋底部的塑料夹安装务必正确，否则将严重损坏您的吸尘器。
- ⑥ 再次使用吸尘器前请检查是否漏装尘袋，漏装尘袋将严重损坏您的吸尘器。

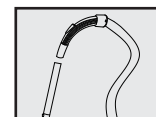


图1

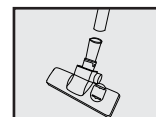


图2

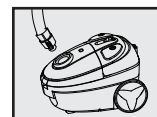


图3

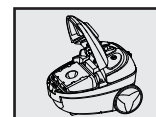


图4

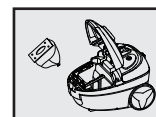


图5

* 以上产品附件配置请以最终实物为准，如有更改，与本说明书有不符之处，恕不另行通知。

常见故障排除指南与服务指引

常见故障排除指南

❶ 本品在使用时如发现异常，请先查阅下表。

故障现象	可能原因	处理方法
吸尘器完全不工作	1、电源插头未在插座上插牢 2、电源插座没有电 3、吸尘器开关没有打开 4、电机热保护器动作	1、重新插入插头 2、检查断路器 3、按下机器的电源开关 4、拔掉插头，等待热保护器恢复
吸力减弱	1、主地刷或附件吸头堵塞 2、尘袋中的灰尘过满	1、清理堵塞物 2、及时清理垃圾

服务指引

如对此说明书有疑问，请与经销商或本公司指定的特约维修部联系。

服务不到的地方请与我司总部服务中心联系：

地址：苏州市相城经济开发区漕湖大道39号 邮编：215000

全国服务热线：4008899315 电子投诉热线：qjfw@midea.com.cn

如来信，请留下您的联系电话，以便您能尽快得到回复。

说明：产品若有改进，与本说明书稍有不符之处，恕不另行通知。

<http://www.midea.com>

保修说明

整机保修期为两年（自开具发票之日起计算）（保修范围仅限家庭使用）。

- 1、在保修期内，凡属产品本身质量引起的故障，请顾客凭已填好的《产品保修证书》及购机发票在全国各地“特约维修网点”免费修理。
- 2、请顾客妥善保存购机发票和保修证书一同作为保修凭证，发票一经涂改，保修即行失效。
- 3、已过保修期限的顾客，如需邮购产品零配件，可联系本公司客户服务中心邮购，也可在当地网点购买。
- 4、特约维修网点有义务向顾客提供优质的服务，顾客如对其服务质量存异议，可直接向我客户服务中心投诉。

以下情况恕不免费维修

- 1、无三包凭证及有效发票。
- 2、未按说明书的要求操作机器所引起的故障。
- 3、下列情况之一者不属于保修范围：
消费者使用、保管、维护不当造成损坏。
非本公司指定维修部自行拆装修理而造成损坏。
因不可抗力造成损坏。
- 4、不属于保修范围内的产品，本公司客户服务中心仍热情为您服务。

江苏美的清洁电器股份有限公司

地址：苏州市相城经济开发区漕湖大道39号

邮编：215000

全国服务热线：4008899315

电子投诉热线：qjfw@midea.com.cn

美的 Midea

保修卡

相关信息

用户姓名	常用电话
通讯地址	
产品型号	产品编号
购买店铺	购买时间
维修点	发票号码

维修记录

维修日期		
故障内容		
处理详情		
维修单位名称	维修单位电话	维修员签名

维修电话：4008899315

在购买本公司产品时，请立即填写此保修卡

请妥善保管保修卡，消费者不必将其寄回本公司

维修时请携带保修卡及有效发票正本

美的集团
Midea Group